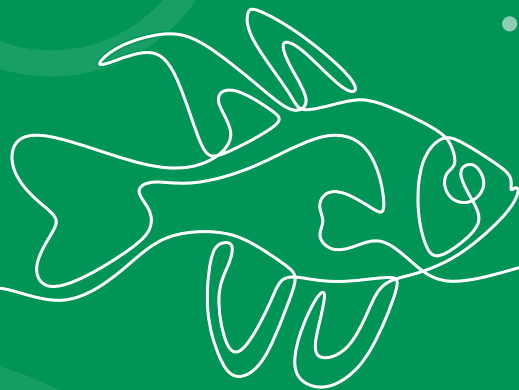


Gemeinsam.
Statt einsam.

Ein Projekt
an der Münster-
und Hofecker
Mittelschule
in Hof



system

FAMILIE
IN SCHULE **FiSCH**

Gemeinsam. Statt einsam.

Ein Projekt an der Münster-
und Hofecker Mittelschule
in Hof.

Finanziert durch die

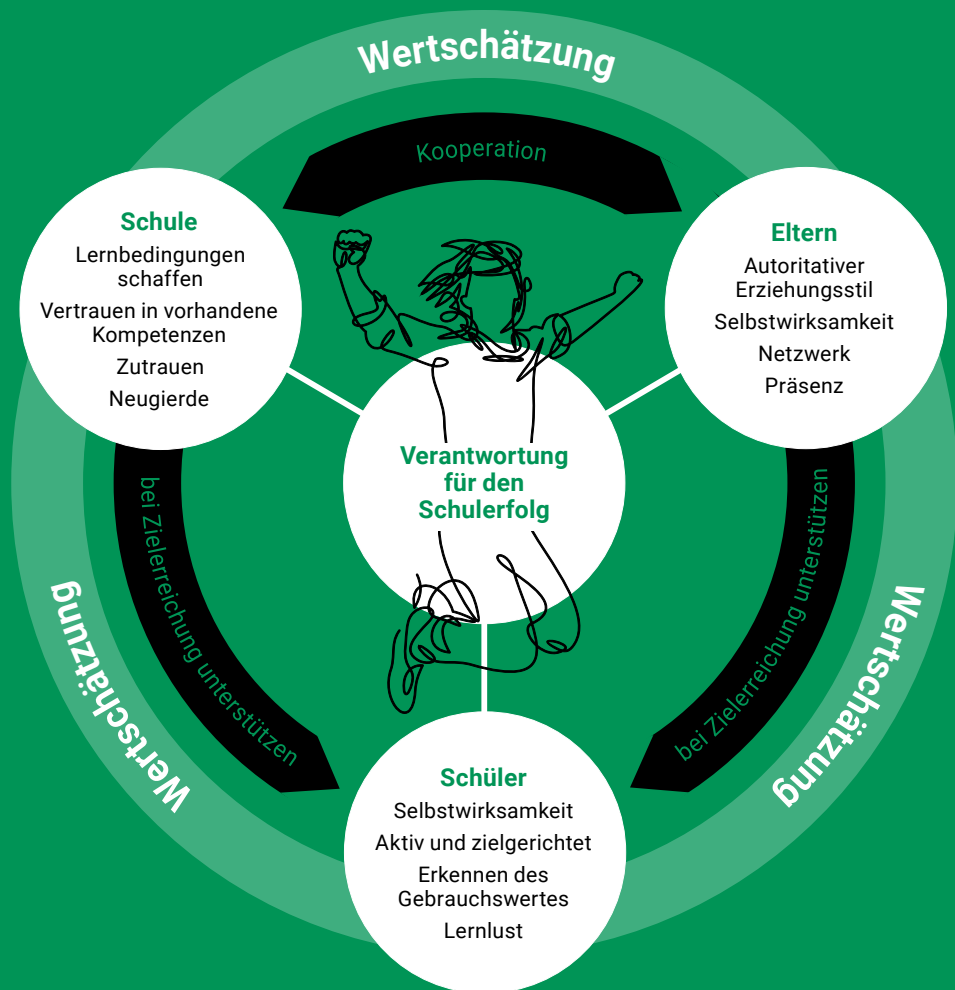


Unser Anliegen ist es, dass Schule und Eltern die Kinder bei auftretenden Schulproblemen unterstützen, um einen erfolgreichen Schulbesuch zu ermöglichen. Dabei soll die Selbstwirksamkeit Ihres Kindes gefördert werden.

» Wenn Schule und Eltern sich darin
einig sind, dass gegenseitiger
Respekt, das Anerkennen von Auto-
ritäten, das Akzeptieren von Regeln
wichtige Ziele einer Gemeinschaft sind,
diese gemeinsam und mit liebevoller
Hand einüben und pflegen, dann geben
sie ihren Kindern eine Chance auf
Sinn und Perspektive. «

(Sinnstiftende Erziehung / Gerald Hüther)

Aus der Zusammenarbeit zwischen Eltern, Lehrern und dem Coach der FiSCH-Klasse entwickelt sich die bestmögliche, individuelle Unterstützung für Ihr Kind, um dessen Ziele zu erreichen.



Zielgruppe

Acht Kinder und Jugendliche der 5. bis 7. Jahrgangsstufe, die

künftig gerne am Unterricht teilnehmen wollen,

ihre Aufmerksamkeit & Konzentration steigern wollen,

ihre sozialen Kompetenzen miteinander ausbauen wollen,

lernen wollen, ihre Impulse zu steuern,

sich schulisch und emotional weiterentwickeln wollen.

sowie deren Eltern/Erziehungspersonen, die

eine Kommunikation auf Basis von gegenseitigem Respekt zwischen Schule und Familie wollen,

einen unvoreingenommenen "Neustart" wünschen,

sich und ihre Ideen aktiv und hilfreich für ihr Kind in der Schule einbringen wollen.

Ablauf

Es findet ein erstes Gespräch mit Ihnen als Erziehungsperson, dem Kind, dem/der Klassenlehrer*in, der FiSCH-Lehrerin und dem FiSCH-Coach statt, in dem gemeinsam Ziele festgelegt werden. Anschließend finden an 12 Vormittagen wöchentliche Termine in der Schule Ihres Kindes statt, bei dem Sie Ihr Kind in die Schule begleiten.

Beispiel Tagesablauf

Zeit	Lehrkraft	Coach
08.15 - 08.45	Kinderrunde	Elternrunde
08.45 - 09.30	Gemeinsamer Einstieg / Ankommen / Fokussierung auf Ziele	
09.30 - 09.45	Pause: Frühstück am Platz oder im Pausenhof	
09.45 - 10.30	1. Unterrichtseinheit Fachliche Unterstützung der Kinder	1. Unterrichtseinheit Austausch und Einbindung der Eltern bzgl. Sozialverhalten
5 - 10 Min. Puffer	Bei Bedarf kurze Bewegungspause	
10.30 - 11.15	2. Unterrichtseinheit Gemeinsames Arbeiten (Mathematik, Deutsch) mit anschließendem Austausch	
11.15 - 11.30	Pause: Schulhof	
11.30 - 12.15	Abschlussrunde, gemeinsame Reflexion in der Gruppe	

Durch die kleine Gruppe wird Ihr Kind gesehen! Wir legen Wert auf einen klaren, gut strukturierten Tagesablauf. Ihr Kind bleibt in seiner Klasse angegliedert und darf gemeinsam mit einem Elternteil / einer Erziehungsperson an einem Vormittag pro Woche die FiSCH-Klasse besuchen.

FiSCH stellt eine sehr gute Methode dar, um die beiden Lebenswelten Schule & Familie der Kinder zusammenzuführen und unterstützende Netzwerke zu aktivieren.

Kontakt und Anmeldung:

FiSCH-Coach

Nadine Weiß

Poststraße 15

95028 Hof

☎ **0171 6862425**

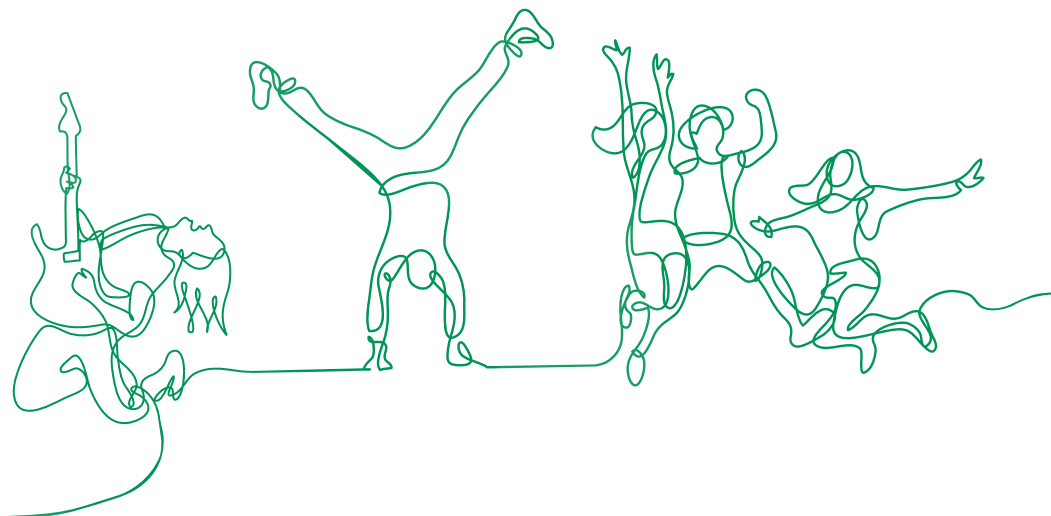
🌐 **n.weiss@systep.de**

www.systep.de

Finanziert durch die



Wenden Sie sich gerne an
ihre/n Klassenlehrer*in oder
die Förderlehrer*in.



SySTEP steht für systemisches Denken und Arbeiten und erlebnispädagogische Methoden. Das Wort STEP symbolisiert den nächsten Schritt, den wir gemeinsam mit unseren Partnern möglich machen wollen.



Wir sind Mitglied im Paritätischen Wohlfahrtsverband Oberfranken und die erste DGSF zertifizierte Einrichtung in Bayern.